

CONTACT

Wenst u Seniorie Houtemhof te bezoeken?
Wenst u bijkomende informatie?

Maak een afspraak met de woonassistent:

Liesbeth Dormaels

E liesbeth.dormaels@ocmw.tienen.be

T 016 80 18 38

G 0491 27 61 12

F 016 80 18 12

Contactgegevens directie:

Geert Roggen, Directeur Ouderenzorg

E geert.roggen@ocmw.tienen.be

T 016 80 18 01



LIGGING

Seniorie Houtemhof
Houtemstraat 45 en 49
3300 Tienen



Serviceflats Seniorie Houtemhof

Seniorie Houtemhof

MISSIE EN VISIE

Seniorie Houtemhof wil een veilige en huiselijke omgeving bieden met aandacht voor de behoeften en de noden van de bewoners, met als doel hen zo lang mogelijk **zelfstandig** te laten wonen en functioneren.

Seniorie Houtemhof biedt daarom **betaalbare en kwaliteitsvolle** flats aan, met een gezellige ontmoetingsruimte waar kan samengekomen worden met medebewoners, familieleden en vrienden.

ONZE CAPACITEIT

Het OCMW van Tienen beheert in Seniorie Houtemhof in totaal **62 serviceflats** (31 serviceflats per gebouw). Elke serviceflat kan gebruikt worden door alleenstaanden of echtparen.

Seniorie Houtemhof is erkend door het Agentschap Zorg en Gezondheid.

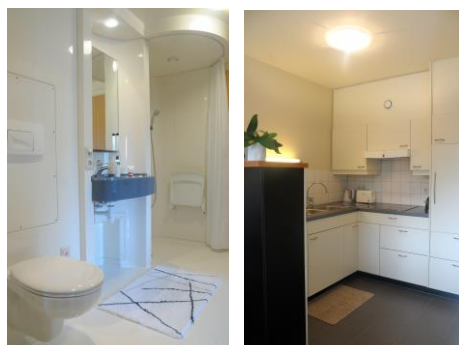
VOOR WIE ZIJN WIJ ER?

De serviceflats worden verhuurd aan senioren die nog in staat zijn zelfstandig te wonen. Elke serviceflat is ook toegankelijk voor rolstoelgebruikers. Inwoners van Tienen krijgen voorrang bij de toewijzing van een serviceflat.

De directeur en de woonassistent staan in voor een **warm en professioneel** onthaal van de nieuwe bewoner.



Aandacht voor uw comfort



ONZE TROEVEN

In onze serviceflats kunnen de bewoners genieten van een zorgeloos verblijf door de inzet van al onze troeven.

FLATS

De flats hebben een oppervlakte tussen 55m² en 60m² en bestaan uit een inkomhal, leefgedeelte, kookhoek, berging, een slaapkamer en badkamer.

LIGGING/OMGEVING

Onze seniorie is gelegen in een rustige omgeving met winkels en openbaar vervoer op wandelafstand. Elke flat beschikt over een terras, maar daarnaast kan elke bewoner ook genieten van de rust in de gemeenschappelijke parkomgeving.

INFRASTRUCTUUR

In de gemeenschappelijke ruimte kunnen bewoners elkaar ontmoeten en worden allerlei activiteiten georganiseerd. Een tv-toestel staat er tot hun beschikking. Autobezitters kunnen een ondergrondse autostaanplaats huren. Een lokaal met was- en droogautomaat is eveneens beschikbaar.

DIENSTEN

De bewoners kunnen deelnemen aan de talrijke activiteiten die voor hen worden georganiseerd. De woonassistent staat de bewoner bij en biedt allerlei hulp, bij voorbeeld bij het organiseren van thuishulp.

DAGPRIJZEN

Geïndexeerde dagprijzen per 1 mei 2019

gelijkvloers: € 32,73
1ste verdieping: € 32,73
2de verdieping: € 31,54

INBEGREPEN

- waterverbruik
- onderhoud gemeenschappelijke delen
- afvalverwerking
- noodoproepsysteem

Bewoners kunnen facultatief een autostaanplaats huren voor € 15 per maand en een locker voor € 5 per maand.

“Uw zorg is onze zorg”

